

United States
**Census
2020**

2020
CensusMaryland

census
2020 
Prince Georges county MARYLAND
Proud



Comisión de Parques y Planificación de
Maryland – Área de la Capital Nacional

Departamento de Planificación del
Condado de Prince George

www.pgplanning.org



Prince
Georges county MARYLAND 
PROUD

www.princegeorgescountymd.gov

Censo 2020
Condado de Prince George

“!Hágase contar!”

Censo 2020 Condado Prince George (Actividades completadas hasta la fecha)



Análisis de Datos

Programa de Actualización Local de Direcciones Censales

Encuesta de Anexión y Límites

Programa de Área de Estadística Participativa



Coordinador del Proyecto Censo 2020

Jordan Baucum Colbert



Análisis de Área de Difícil Conteo

Desarrollo de PDF y aplicaciones para servicio de mapas personalizados por internet. <http://mncppc.maps.arcgis.com/apps/Minimalist/index.html?appid=034309f2c21f471cb5615c2d19fb14f1>



Solicitud de Beca del Censo

Sometido en Coordinación con el Condado de Prince George

Otorgadas en Junio



Sitio de Internet del Censo

PGCensus2020.org



Comité de "Conteo Completo"

Estructura Organizacional Definida

Presidentes de Comité Seleccionados

Alianzas Desarrollados (en curso)



WHAT IS THE U.S. CENSUS?

By law, every 10 years the U.S. Census counts every resident in the United States. Your participation determines representation and how billions in federal funds are distributed. If our community is undercounted, friends and neighbors miss out on an estimated **\$18,250 per person over a 10-year period.** Statewide, that's a total of \$26.6 billion over a 10-year period.



HOW THE U.S. CENSUS IMPACTS OUR COMMUNITY



REPRESENTATION
Determines the number of legislators Maryland has in U.S. House of Representatives.

SERVICES
Funds our roads, schools, SNAP, CHIP, WIC, school lunches, and many other programs.

COMMUNITY FUNDING
If our community is undercounted, we miss out on \$1,825 per person each year.

OUR FUTURE
Informs our planning for transportation, housing, schools, emergency response.

JOBS
Statistics help attract businesses and drive economic development.

EASY
You can complete your census survey by mail, phone, or online.

ACCESSIBLE
You can respond in 12 different languages over the phone or online.

SAFE
Your personal information is confidential, including citizenship, income, and other sensitive data, by law.



Materiales de divulgación

- Hoja de Datos
- Carteles verticales
- SWAG



Coordinación Regional

- Centro de Datos del Estado de Maryland
- Consejo de Gobiernos de Washington
- Taller de Diseño del Censo (UMD)
- Becados del Área de Washington: Intervenciones que funcionan (conferencia)



Coordinación Local

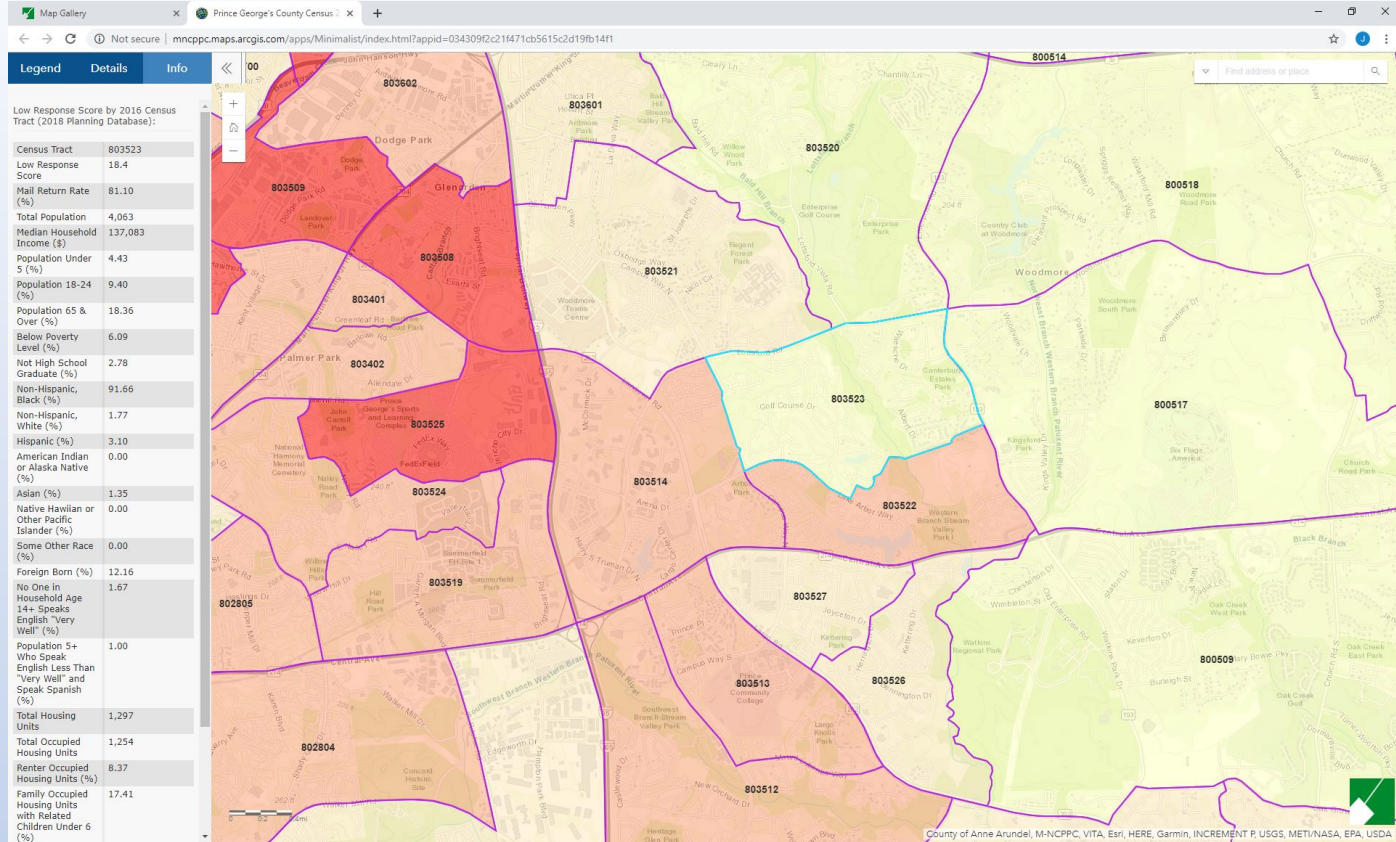
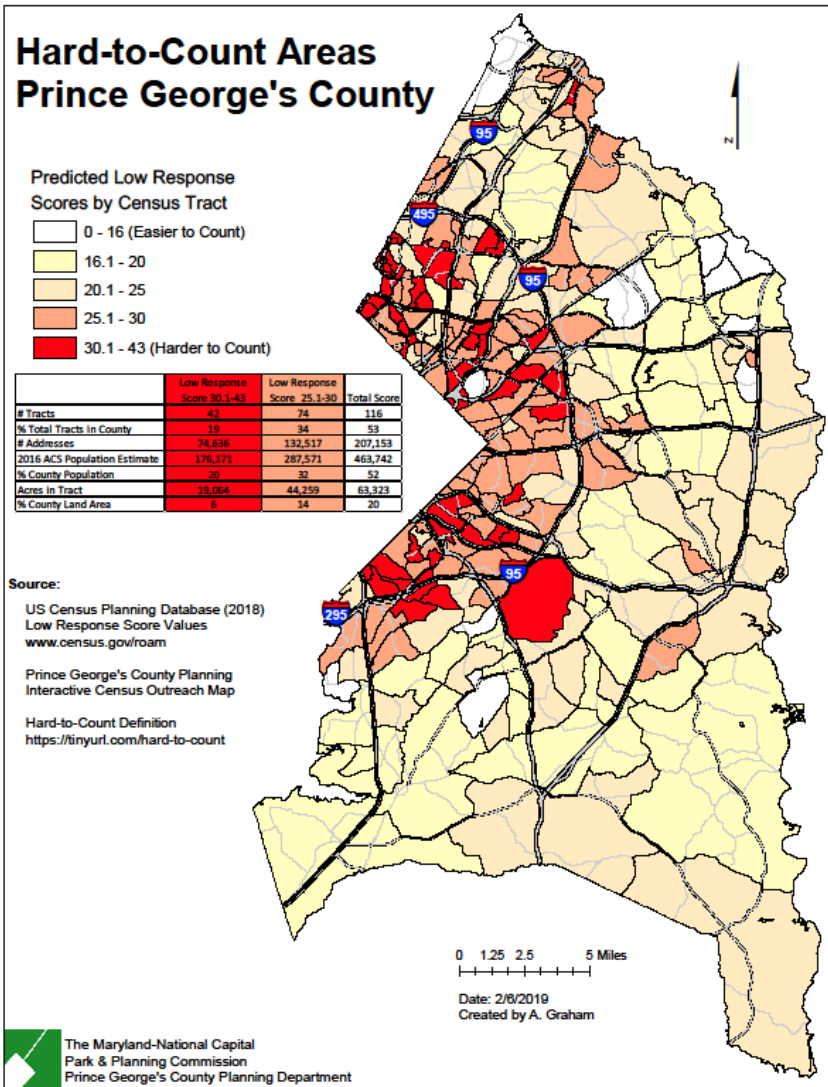
- Taller de Líderes de Fe
- Comité "Conteo Completo" de College Park
- Coordinación de Ayudas del Condado



Eventos Futuros

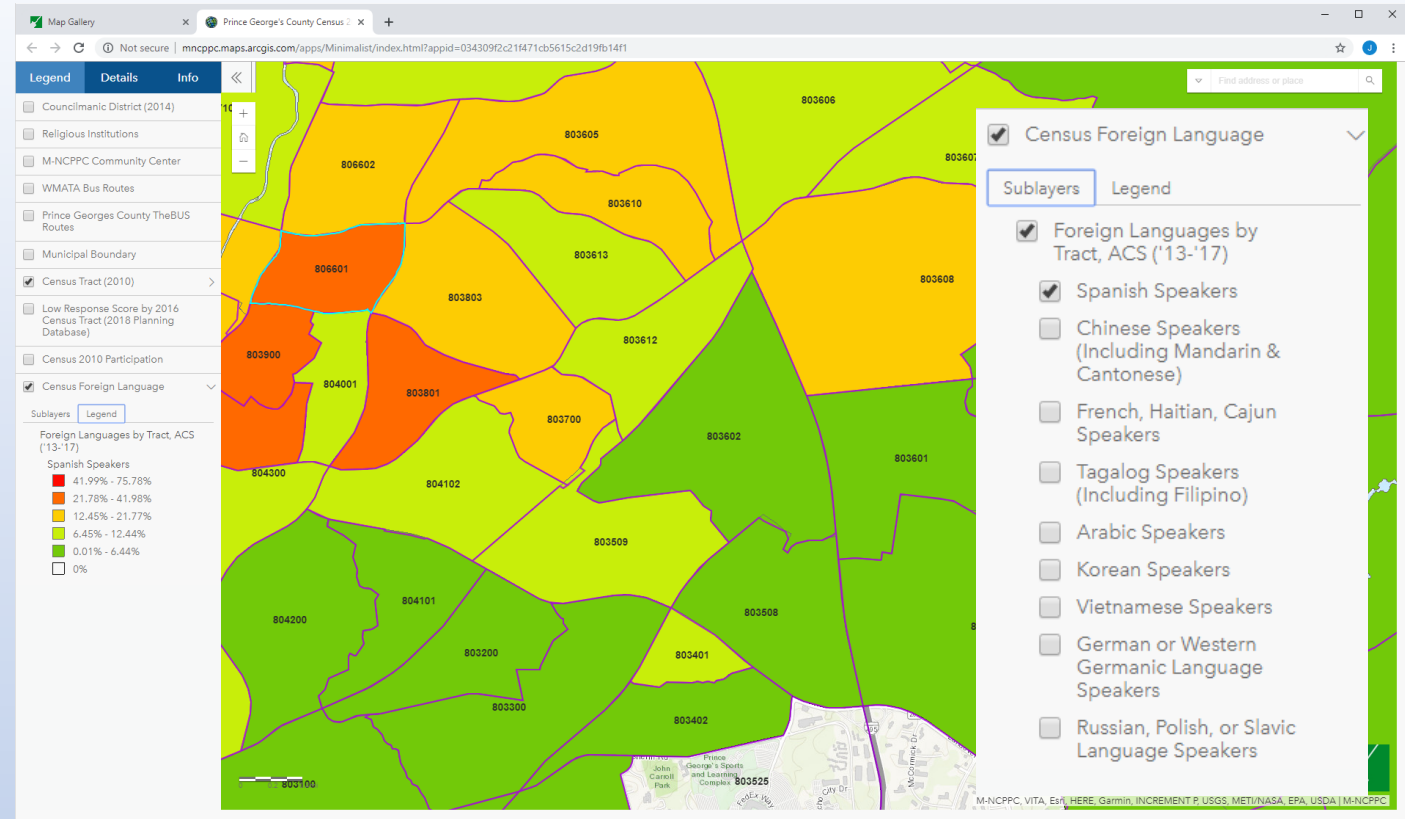
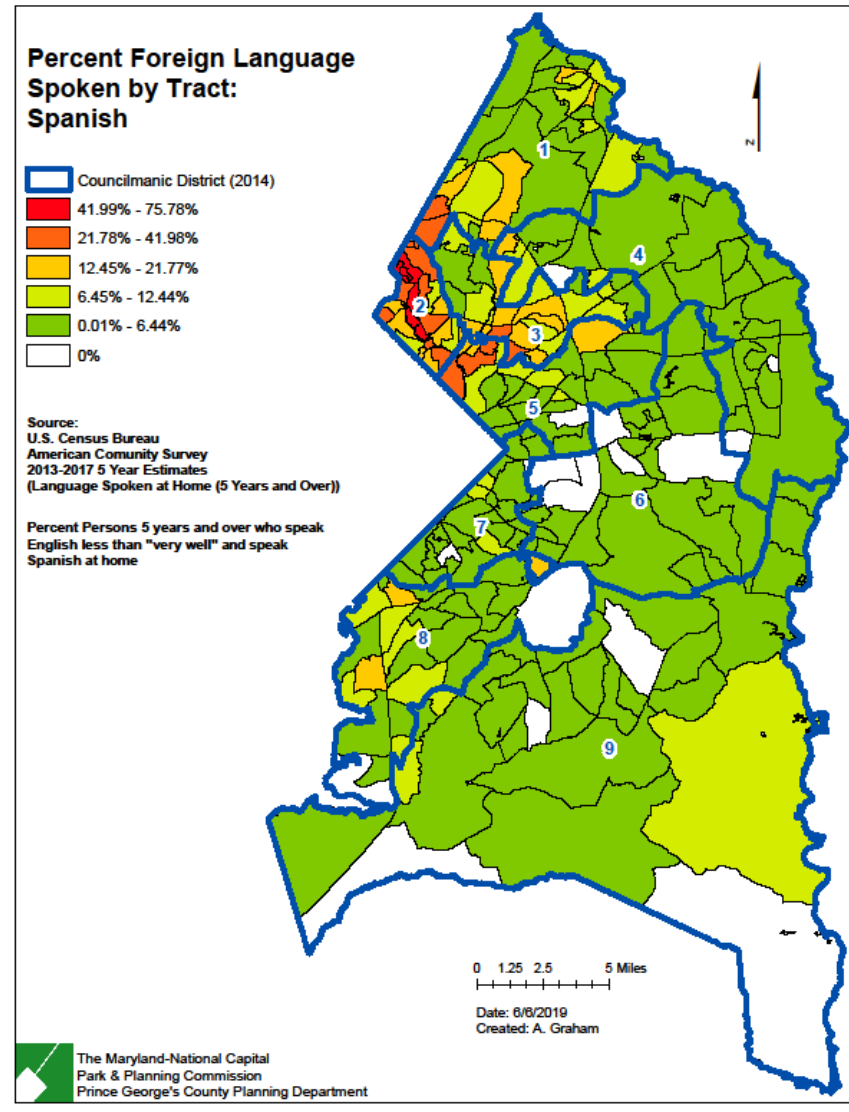
- "Juneteenth"
- Festival Hispano
- Noche Nacional Afuera
- Día de Port Town
- Eventos 2E cada mes

Areas de Difícil Conteo



<http://mncppc.maps.arcgis.com/apps/Minimalist/index.html?appid=034309f2c21f471cb5615c2d19fb14f1>

Porcentaje de Idioma Extranjero por Sector



<http://mncppc.maps.arcgis.com/apps/Minimalist/index.html?appid=034309f2c21f471cb5615c2d19fb14f1>

Solicitud de Beca Estatal y Divulgación

- WMATA y TheBus (rotulación de vehículos)
 - 77 rutas – Máxima visibilidad y usuarios
 - Implementación en enero
- Señalización de paradas de autobuses
 - Anuncios de mercadeo
 - Implementación en enero
- “Correspondencia Directa”
 - 75,000 hogares estimados
 - Implementación en septiembre y febrero

census 2020
Prince Georges COUNTY MARYLAND
Proud

BECAUSE YOU COUNT

Your participation is worth
\$18,250

How? Our community loses more than \$18,000 in federal funding over a 10-year period for **each person** who does not fill out their Census survey. **Claim your residency.**

- REPRESENTATION
- FUNDING FOR OUR COMMUNITIES
- PLANNING FOR OUR FUTURE
- JOBS AND ECONOMIC GROWTH

EASY & SAFE
By mail, phone, or online.
Personal information is confidential.

PGcensus2020.org
@PGcensus2020
Email: PGcensus2020@mnppa.org



Cronología de Eventos



Recipientes de Beca del Estado de Maryland (Condado de Prince George)

Recipiente	Cantidad
Condado de Prince George	\$244,208
Pueblo de Forest Heights	\$59,000
Northern Gateway	\$25,000
Ciudad de College Park	\$34,385
Ciudad de Greenbelt	\$15,000
Ciudad de Seat Pleasant	\$18,636
	\$396,229
CASA de Maryland, Inc.	\$447,614 (varios condados)
“Young Invincibles”	\$25,000 (varios condados)
Centro de Apoyo Familiar	\$250,000 (varios condados)

Desarrollando Alianzas

Escuelas Públicas del Condado de Prince George	Asociación de Abogados J. Franklyn Bourne
Sistema de Bibliotecas Conmemorativas del Condado de Prince George	WSSC
Centro de Recursos Infantiles, Inc. de Prince George	NBC4/Telemundo
Departamento de Servicios Sociales del Condado de Prince George	Fondo de Innovación Social del Condado de Prince George
Junta Asesora de Parques y Recreación	Northern Gateway
CASA de Maryland	Universidad del Estado de Bowie
Common Cause	Colegio de la Comunidad - Condado de Prince George
Corporación para el Desarrollo Comunitario y Revitalización de la Avenida Central Kenilworth	Universidad de Maryland
Young Invincibles (YI)	Fraternidades y Sororidades
Centro de Apoyo Familiar	Liga de Mujeres Votantes - Condado de Prince George
United Way – Área Nacional de la Capital	Empresas locales*
Progressive Maryland (PM)	Iglesias locales*

Actualizaciones Recientes de Divulgación....

Alianzas del Consejo del Condado de Prince George

- **Programa “Uno a Uno” con los miembros del Consejo**
 - Distrito 1 (Pendiente)
 - Distrito 2 (Completado)
 - Distrito 3 (Pendiente)
 - Distrito 4 (Pendiente)
 - Distrito 5 (Pendiente)
 - Distrito 6 (Programado Julio 12)
 - Distrito 7 (Completado)
 - Distrito 9 (Completado)
 - Grand Consejo Hawkins (Pendiente)
 - Gran Consejo Franklin (Pendiente)

Alianzas Organizacionales del Condado de Prince George

- **Policía del Condado de Prince George**
 - Noche Nacional Afuera
 - Reuniones del Consejo Asesor Comunitario
- **Parques y Recreación y Policía de MNCPPC**
 - Eventos comunitarios
- **Departamento de Servicios Sociales**
 - Veteranos retirados sin hogar/Día del Veterano
 - The Bridge Center at Adams House
- **Biblioteca del Condado de Prince George**
 - Acceso a computadoras/ Amenizar sesiones informativas del Censo
- **Escuelas Públicas del Condado de Prince George**
 - Eventos para el regreso a la escuela/ Distribución de literatura
 - Mensajes de texto/”Robo Calls”

Alianzas Corporativas y de Negocios

- **Kaiser Permanente**
 - Muestra de materiales del Censo
 - Videos del Censo en monitores del salón de espera
- **WSSC**
 - Transmitir el mensaje del Censo a los consumidores
- **NBC 4/Telemundo**
 - Conversatorio Censo 2020 “Community Toy”

Actualizaciones Recientes de Divulgación

Eventos de los Oficiales Electos

- **Distrito 6 - Café con los Representantes de la Junta de Educación**
 - Población de Edad Avanzada Comprometida (atendido en junio 6)
- **Organizaciones Comunitarias de la Coalición Central del Condado de Prince George**
 - Casa Abierta para la comunidad (atendido en junio 22)
- **Desayuno - Estado del Distrito 6**
 - (atendido en junio 29)
- **Distrito 2: Northern Gateway / Celebración del Regreso a la Escuela**
 - (programado agosto 10)

Eventos Comunitarios

- **"Juneteenth"**
 - 100 residentes comprometidos
- **Miembro del Consejo Franklin At Large: New Carrollton + Hillcrest Heights Reuniones ANC**
 - (programado julio 9 + julio 11)
- **Consejo de Devine Nine & Nat'l Pan-Hellenic**
 - (programado julio 27)
- **Festival Hispano en Lane Manor** (septiembre 15)
- **Asociación de Abogados Hispanos y Gala** (septiembre 26)
- **Mes de la Herencia Hispana Recibimiento Empleados M-NCPPC** (octubre 15)
- **Relaciones Comunitarias**
 - 100 eventos con presencia

Gobiernos/Municipios

- **Reunión del Comité de "Censo Completo" del Estado de Maryland**
- **Reunión del Comité de "Censo Completo" de la Ciudad de College Park**
- **Reunión del Consejo de Gobiernos (CDG)**
- **Conferencia del MML**

Recursos - www.PGCensus2020.com

Recursos disponibles

- **Sitio de Internet**
 - Hoja de Datos en una página (se esta traduciendo al español)
 - Mapas en Internet
 - Mapas en PDF
 - Gráfica del Comité de "Censo Completo"
 - Equipos de herramienta (anticipados para agosto)
- **Presentación de diapositivas**
 - Completar traducción al español

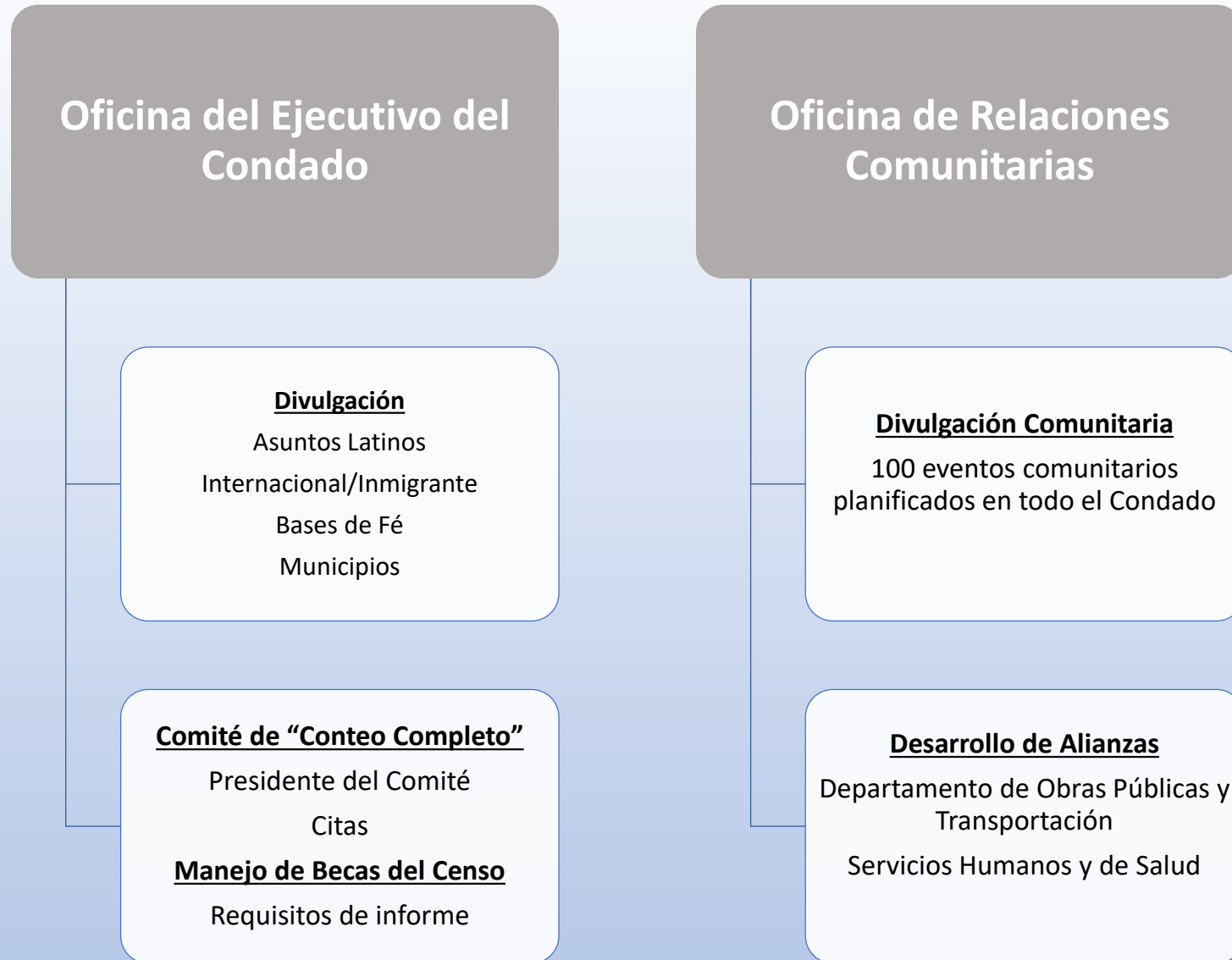
Mercadeo

- **Productos Promocionales**
 - Cartel vertical (ingles/español)
 - Anuncios laminados/"Tent Cards"
 - Folletos
 - Camisas, gorras, bolígrafos, tazas, llaveros, "lanyards", pegatinas, etc. (enviados/entregados)
- **Videos de testimonios**
 - Grabaciones en ingles y en español

Comunicaciones

- **Presencia de Redes Sociales**
 - Instagram
 - Facebook
 - Twitter
 - Nextdoor
- **"Correspondencia Directa"**
 - Planificada para septiembre y febrero
- **Rotulación de autobuses**
 - (Anticipada para enero 2020)

Actualizaciones de la Rama Ejecutiva y el Gobierno del Condado



Cómo puedes responder?

Cada hogar puede elegir responder “en línea”, por teléfono, por correo o en persona.



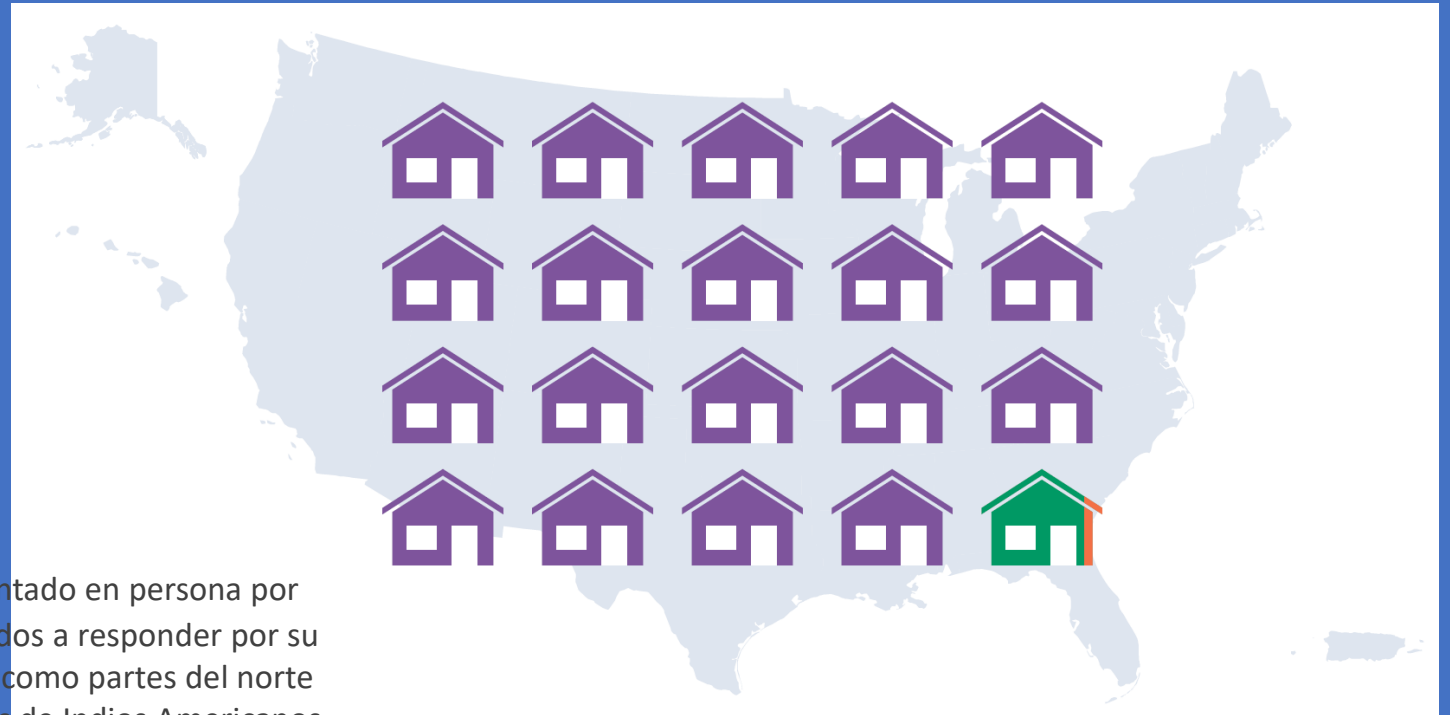
El 95% de los hogares recibirá su invitación del Censo a través del correo.



Casi el 5% de los hogares recibirá su invitación del Censo cuando un empleado del Censo las entregue. En estas áreas, la mayoría de los hogares no recibe correspondencia a su dirección física (así como los hogares que usan apartados postales o áreas afectadas recientemente por desastres naturales).



Menos del 1% de los hogares será contado en persona por un empleado del Censo en lugar de ser invitados a responder por su cuenta. Hacemos esto en áreas muy remotas como partes del norte de Maine, la Alaska remota y en algunas áreas de Indios Americanos que solicitan ser contados en persona.



Shape
your future
START HERE >

United States[®]
Census
2020

Cuándo puedes responder?

- Las invitaciones del Censo 2020 comenzarán a llegar a partir del 12 de marzo del 2020.
- Las personas que viven en áreas con poca conexión al Internet, recibirán un cuestionario en papel en su primera correspondencia.
- Usted recibirá hasta cuatro(4) correspondencias adicionales si no ha respondido.
- Si aún no ha respondido, usted recibirá un cuestionario en papel a partir del 8 de abril.
- Usted puede elegir responder “en línea”, por teléfono o por correo.



Shape
your future
START HERE >

United States[®]
Census
2020

Correspondencia bilingue

Sectores censales con 20% o más que necesiten asistencia en español.



Correspondencia en inglés y en español para el sector censal completo (questionarios bilingües en la primera o en la cuarta correspondencia)



Sectores censales con menos de 20% que necesiten asistencia en español.



Correspondencia en inglés que incluye una frase en español invitándolo a responder “en línea” o a través de una línea directa de llamadas gratis en español.



Questionario “en línea” en español

Apoyo y respuesta por teléfono en español

Shape
your future
START HERE >

United States[®]
Census
2020

Para más información sobre el Censo 2020 del Condado de Prince George

Contactos:

- Coordinador de divulgación del Censo, Jordan Baucum Colbert
Jordan.BaucumColbert@ppd.mncppc.org
- Oficial Interino de Asuntos Públicos, Anika Jackson
Anika.Jackson@mncppc.org
- Enlace Ejecutivo del Condado, Jacqueline Woody
jbwoody@co.pg.md.us
- Gerente de Proyectos Especiales, Thomas F. Johnson
tfjohnson@co.pg.md.us

Recursos de sitios de internet:

- www.PGcensus2020.org
- [Prince George's Census Outreach Application](#)
- [Prince George's County Census Explorer](#)



Preguntas???